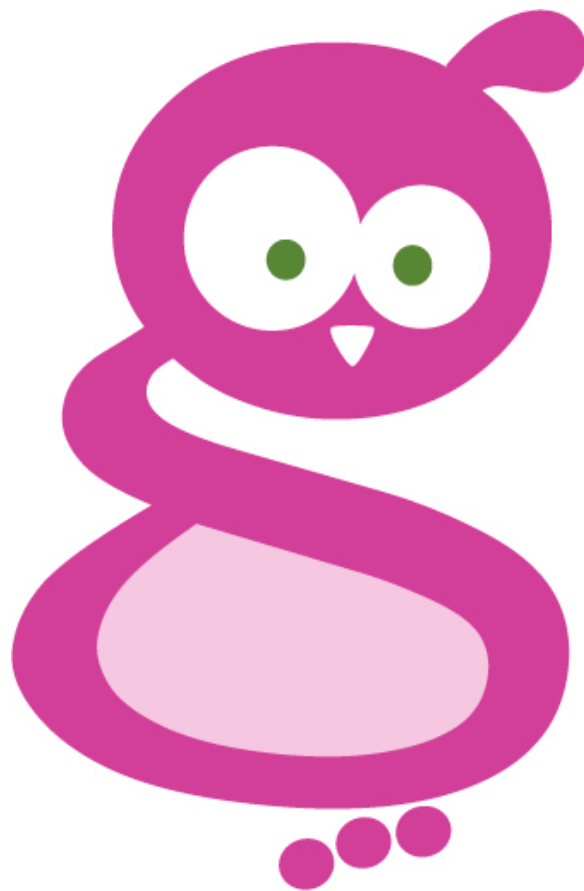


# NORMES DE FUNCIONAMENT DEL MENJADOR ESCOLAR



## **PRINCIPIS GENERALS**

El Menjador Escolar del CEIP "PARE GUMILLA" és un servei complementari de suport a l'escolarització i d'educació alimentària .

El Menjador Escolar, per tant, resulta una activitat, oferta o institució imprescindible per a l'escolarització donant seguretat, acolliment i descans al mig dia als estudiants que venen de lluny i als del propi poble, a més d'oferir-los una dieta equilibrada i suficient.

El Menjador, per tant, es converteix en un taller d'educació alimentària on es viu en tota la seua realitat allò que ha pogut estudiar-se a la classe de Ciències i els alumnes s'acostumen a prendre dietes equilibrades que comporten la incorporació dels nutrients necessaris: les proteïnes, les calories, els minerals, les vitamines, ...

El menjador esdevé així una escola per regular el consum de forma racional i equilibrada, i garantia de salut alimentària.

## **DESCRIPCIÓ**

**DATA DE FUNCIONAMENT DEL MENJADOR:** Octubre de 1.963.

NOTA: Anualment, pel mes de juny, el Consell Escolar ha de demanar, la continuïtat del seu funcionament als Serveis Territorials.

**CLASSIFICACIÓ DEL MENJADOR:** Local + assistencial + ordinari.

**REGIM DE FUNCIONAMENT.**- De gestió amb empresa d'alimentació.

**CAPACITAT:**           NORMAL..... 66  
                                  MÀXIMA..... 114

NOTA: Si de cas, fora menester, es podrien fer dos torns de menjars. L'ordre que es seguiria seria:

- A) alumnes amb ajuda assistencial.
- B) alumnes no becaris de règim ordinari.
- C) professors del Centre.
- D) professors d'altres centres.

Per manament de Sanitat, totes les menjades es faran al recinte del Menjador.

**CONTROL DE DOCUMENTACIÓ.**- La documentació que presenta el Menjador és:

- Llibre de control de visites d'inspecció sanitària.
- Llibre de revisió de instal·lacions.
- Arxiu de factures i justificants de pagaments.
- Registre auxiliar del Menjador.
- Arxiu de pagaments a Hisenda.

**CONTROL DE COMPTE BANCARI .**  
ENTITAT: CAIXA RURAL VALÈNCIA  
Nº DE COMPTE:

### CARRECS AUTORITZATS:

Director + Encarregat + Administrador (dos mancomunats)

### HORARI DE MENJADOR.-

General: de 13h a 14 hores.

Extraordinari: després del 1r torn.

### AGRUPAMENT DE COMENSALS:

- Una secció destinada a l'alumnat d'Educació Infantil.
- La resta es fa de forma heterogènia, realitzant canvis temporalment.
- Les taules estaran formades per sis comensals cadascuna.
- L'alumnat s'organitzarà de la següent manera: cada setmana s'assignaran dos encarregats de taula, els quals deuran netejar la taula després de menjar.

### ORGANITZACIÓ DEL MENJADOR.

#### 1- ENTRADA AL MENJADOR:

- Netejar-se les mans amb aigua i sabó.
- Distribució per files per cursos.
- Llistat.
- Entrada al menjador.

#### 2- EIXIDA DEL MENJADOR:

- Eixir per taules.
- Netejar-se les mans i rentar-se les dents.
- Activitats programades de temps d'esplai.

### EQUIP D'EDUCADORS

El personal necessari per al funcionament del Menjador Escolar, serà el següent:

A) DIRECTOR DEL CENTRE.- És el màxim responsable del funcionament del menjador.

#### COMPETÈNCIES :

- Dirigir les activitats d'àmbit educatiu.
- Executar els acords del Consell Escolar respecte al Menjador.
- Exercir de cap de personal.
- Coordinar l'equip de gestió. Supervisar el seu funcionament.
- Presidir la Junta de Seguiment del Menjador.
- Autoritzar i ordenar els pagaments.
- Supervisar l'actuació econòmica i administrativa.
- Remetre a la superioritat els informes i balanços.

## B) ENCARREGAT DEL MENJADOR.

### COMPETÈNCIES:

- Té com a missió el tracte amb educadors, el personal de cuina i comensals.
- L'administració comptable.
- Organització del servei del menjar i l'inventari periòdic dels estris de cuina i la seua reposició.

## C) ADMINISTRADOR DEL MENJADOR. ( només en aquells menjadors amb més de 160 comensals i que tinga contractat directament el personal de cuina)

- S'ocuparà de tots els aspectes econòmics i comptables del menjador i col·laborarà en la resta de tasques educatives amb els professors-educadors.

## D) PROFESSORS EDUCADORS.

### COMPETÈNCIES:

- Correspon als Professors-educadors la vigilància durant els menjars i la realització d'activitats d'educació en el temps lliure amb els alumnes durant el temps anterior i posterior a les menjades.
- El número de professors-educadors en el menjador serà, com a mínim, d'un per cada 30 alumnes o fracció de 15.
- Podran ser educadors de menjador per aquest ordre:
  - A/ professors del Centre.
  - B/ professors d'altres centres.
  - C/ estudiants amb beca de col·laboració.

## LES MINUTES

L'aspecte fonamental del servei del menjador ha de ser la funció educativa que aquest puga realitzar pel que fa a la formació de bons hàbits de consum d'aliments en els escolars, que tan positivament poden repercutir en el seu desenrotllament i en la salut a més de la relació que puga establir-se entre l'educació en alimentació i nutrició que s'impartisca en l'aula i la pràctica de consum de menús equilibrats en el menjador.

A més a més, i per tal de que els pares puguin completar amb la resta de menjades les carències nutricionals, al ser una sola menjada, mensualment, i sempre per anticipat, s'entregarà a cada comensal la relació de minutes a servir en el menjador. Caldrà, doncs, que les mares tinguin en compte el que han menjat.

## **CONDICIONS HIGIÈNIQUES**

Les condicions higiènic-sanitàries que ha de reunir, complir i fer complir el Menjador Escolar del C.E.I.P. "PARE GUMILLA" són de dos tipus: uns Generals i altres Particulars.:

1- GENERALS.- El Menjador haurà de posseir un llibre de visites d'acord amb el Reial Decret 2.817/1983 sobre menjadors col·lectius que especifica les característiques que s'han de reunir.

- Està a disposició dels Inspectors de la Conselleria de Sanitat i Consum, que registren les indicacions, suggeriments, etc. que estimen oportuns.

- Totes les persones que tenen algun contacte amb els aliments en la seua recepció, manipulació o distribució, estaran en possessió del carnet de "Manipuladors d'aliments" (Reial Decret 2.505/1983).

### 2- PARTICULARS.

- Seure amb correcció per no molestar als companys i corregir postures incorrectes.
- Ensenyar-los la diferència sobre les maneres correctes i incorrectes de menjar.
- Evitar fer sorolls i menjar amb la boca tancada.
- Els xiquets han de saber agafar els coberts correctament i col·locar-los bé en la taula.
- Els xiquets d'Infantil s'han d'iniciar en relacionar la mà dreta-ganivet i mà esquerra-forqueta.
- Utilitzar tovallons de paper i netejar-se bé la boca abans de beure i després.
- Netejar-se les dents després de dinar.
- Rentar-se les mans amb aigua i sabó, abans i després de menjar..
- Comentar els avantatges i els inconvenients del mal consum dels aliments.

## **SEGURETAT I PROTECCIÓ**

El Director del Menjador, junt amb l'encarregat, adoptaran en el mes de setembre, abans de posar en funcionament el Menjador, les mesures oportunes per a la revisió i posada al dia de la seguretat en tots els elements que utilitza el Menjador: cuina, magatzems, dipòsits i conduccions de combustible, extintors, etc.

Durant la resta del Curs, es farà, el seguiment de les esmentades instal·lacions, posant en marxa els elements correctors necessaris.

## **DELS PARES/MARES**

### DRETS:

- A) A rebre informació periòdica del procés del Menjador.
- B) A mantenir intercanvis d'opinions amb el Director, encarregat i educadors per tal de fer el seguiment de l'aspecte alimentari del seu fill/a.
- C) A ser informat sobre el Pla de minuts.
- D) A ser escoltat per la Junta de Menjador.

### DEURES:

- A) Cooperar amb el Director, Encarregat i educadors per tal de facilitar-los el seu treball.
- B) Estimular als seus fills en el compliment de les normes de convivència i a l'exercici dels seus drets i deures.
- C) Atendre les cridades del Director, Encarregat i Educadors en quant concerneix al conjunt d'activitats del Menjador.
- D) Abonar l'import de la seua plaça en la quantitat i forma establerta per la Junta de Menjador.

## **JUNTA DE SEGUIMENT**

### COMPOSICIÓ:

President: Director del Centre.

Secretària: Secretària del Centre.

Encarregada/Administradora.

La resta de membres segons la composició de la Comissió de Menjador del Consell Escolar

### FUNCIONS :

La finalitat d'aquesta Junta és la gestió directa, el control i el seguiment de totes les activitats relacionades amb el menjador.

### REUNIONS:

Aquesta Junta es reuneix ordinàriament al principi, meitat i final del període de funcionament del menjador, i extraordinàriament quan siga convocada de forma reglamentària.

## **CONVIVÈNCIA (S'aprova un RRI del menjador)**

### **Normes de convivència:**

La convivència pretén fonamentalment aprendre a viure en comunitat, per això requereix el compliment de les següents normes:

1. Respectar la dignitat i funcions de tot l'equip de persones encarregat del funcionament del menjador.
2. Respectar la dignitat, integritat, llibertat i demés drets dels alumnes comensals.
3. Assistir al menjador en bones condicions de salut i higiene. En cas d'observar-se deficiències, s'informarà a la família, que estarà obligada a posar el remei oportú.
4. Les entrades i eixides al menjador de realitzaran de forma ordenada.
5. Es menjarà de forma educada i respectuosa, tractant de no desperdiciar en cap moment el menjar.
6. Quan algun alumne precise absentar-se durant el temps del menjador per motiu justificat, la família ho comunicarà als educadors.
7. Durant tot l'horari del Menjador, els alumnes estaran vigilats i controlats pels educadors encarregats.
8. Després de menjar fins l'hora d'entrada a les 15 h, els alumnes comensals podran realitzar les activitats programades d'esplai i joc a l'interior del menjador, a la sala destinada a jocs i al pati escolar, en cap moment podran entrar a la resta de dependències del Centre sense el permís dels educadors.
9. En cas d'accident, l'alumne serà degudament atès en el propi Centre o en instal·lació sanitària i es comunicarà a la família en cas greu.
10. El material d'ús comú i les instal·lacions seran respectades en tot moment.

## **TEMPS D'ESPLAI**

### **L' EDUCACIÓ DE L' ESPLAI**

Seràn objectius prioritaris:

- Aconseguir la participació de tothom en els jocs i activitats d'esplai.
- Respectar les normes del joc.
- Crear actituds socials d'ajuda.
- Fomentar l'autodisciplina.
- Habituar-los a tenir uns deures i uns drets i complir-los.
- Motivar el desenvolupament corporal mitjançant jocs esportius propis de cada edat.
- Acceptar tant el saber perdre com el guanyar.
- Els alumnes deuen responsabilitzar-se de les seues actituds.
- Practicar jocs lliures dirigits al pati.

## UTILITZACIÓ I ÚS DE LES INSTAL·LACIONS I RECURSOS:

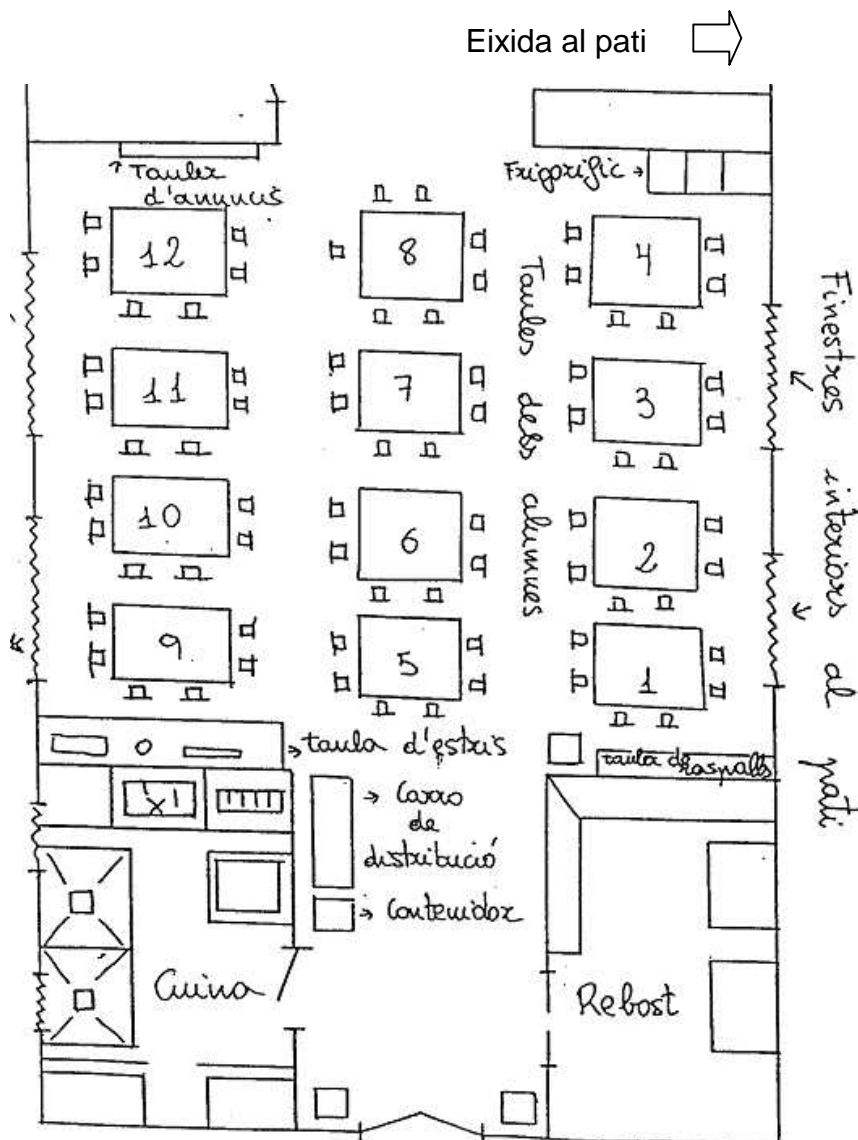
Les activitats programades es realitzaran:

- a- A l'interior del menjador.
- b- A la sala d'audiovisuals.
- c- Al pati escolar.

La pràctica esportiva es controlarà i dirigirà pels educadors, respectant una estona de descans obligat després de dinar. Els educadors també dirigiran les activitats de projeccions de pel·lícules i diapositives.

Els jocs de taula seran controlats pels educadors i utilitzats per l'alumnat al recinte del menjador. Caldrà que siguin repartits i arreplegats després per l'alumnat encarregat per tal de responsabilitzar-los.

### PLÀNOL RECINTE DEL MENJADOR



## **DISPOSICIONS FINALS**

### PRIMERA.

Aquest Reglament va entrar en vigor el dia 1 de gener de l'any 1.992 obligant al seu compliment a quants integren la comunitat del Menjador en la part i mesura que a cada un d'aquells afecta.

### SEGONA.

El present Reglament podrà ser modificat:

A/ Quan canvie la legislació escolar en que es recolza, en la part i mesura que li afecte.

B/ Quan ho decidisca el Consell Escolar a proposta feta per:

- La Junta de Menjador.
- L'Equip Directiu a través de l'anomenada Junta.
- L'A.M.P.A. també a través de la Junta de Menjador.
- Un terç, al menys, dels membres del Consell Escolar.

### NOTA:

Les modificacions proposades seran defenses davant del Consell Escolar per un portaveu del grup que ho presente, i per tal, de ser aprovades es requerirà el vot favorable de la majoria absoluta dels membres d'aquest Òrgan Col·legiat.

En Càrrec a 15 de juny de 2009